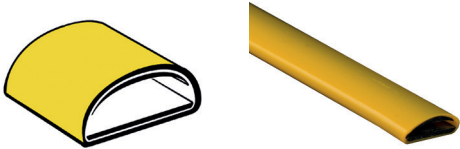


SSZ

- veiligheidsrails
- veiligheidsmatten
- veiligheidsbumpers
- oplossingen op maat
- veiligheidsrelais
- brandbestendige oplossingen
- olieresistente coatings
- gepatenteerd veiligheidssensor element
- optische scansystemen
- Duitse fabrikant opgericht in 1989

Sensor element



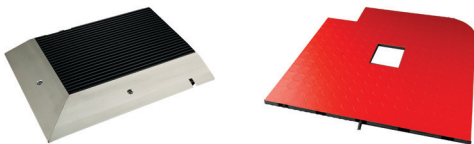
Het gepatenteerd SSZ Sensor element wordt gebruikt in elk SSZ veiligheidssysteem. Het is een geëxtrudeerd elastomeer rubber profiel waarvan de tegenovergestelde wanden elektrisch geleidend zijn, een contact tussen de wanden geeft een alarm. Voordelen: geen luchtdruk of hydraulische verliezen; geen beperkingen in lengte, in tegenstelling tot optische systemen; zeer robuust, flexibel en uitrekbaar materiaal.

Rails



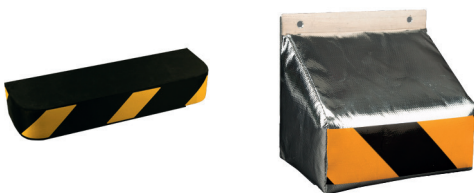
Een SSZ veiligheidsrail bestaat uit een hol rubber profiel met daarin een SSZ sensor element. De keuze van het rubber profiel is afhankelijk van de maximale kracht op de rail en de toegestane vervormingsfactor. De rails zijn beschikbaar in olie-resistent NBR en ozon resistent EPDM. Ze worden gemonteerd in standaard aluminium C-profielen en zijn 100% maatwerk.

Matten



De veiligheidsmatten van SSZ worden gebruikt voor een beveiliging van grotere oppervlaktes. Ze worden vervaardigd volgens de gewenste specificaties in alle maten en vormen tot 3.000 x 1.500 mm per mat. Voor een grotere oppervlakte kunnen meerdere matten in serie geplaatst worden. Eénzelfde type mat kan gebruikt worden voor een gevoelige personenbeveiliging, maar ook voor heavy-duty voertuigdetectie.

Bumpers



SSZ bumpers zijn ontworpen om een obstructie te detecteren, daarom worden ze vooral gebruikt in situaties waar het bewegende onderdeel een zekere traagheid heeft, bijvoorbeeld onbemande transportsystemen of zware machines. Elke bumper is 100% maatwerk, speciale rondingen, hoeken of inkepingen zijn mogelijk. De bumper is gecoat met een polyurethaan, kunstmatig leer of temperatuur resistente stof tot 550°C.

Veiligheidsrelais



CVS/N/2/230/24 categorie 2 (EN954-1) SIL 1 (IEC/EN62061) PL c (EN/ISO13849-1)
CVS/N/3/230/24 categorie 3 (EN954-1) SIL 2 (IEC/EN62061) PL d (EN/ISO13849-1)
 voedingsspanning 230 Vac of 24 Vac/dc met autoreset of manuele reset.
 De veiligheidsrelais zijn geschikt voor zowel rails, bumpers als matten.
 Het is mogelijk om meerdere systemen in serie aan te sluiten op 1 veiligheidsrelais.

Offerte aanvraag

Veiligheidsrails:

- profieltype:
 - . NBR: olie resistent
 - . EPDM: outdoor UV resistent



- veiligheidsklasse:

- 05 NBR
- 06 NBR
- 06 EPDM
- 08 NBR
- 08 EPDM
- 10 EPDM

- lengte rail:

- categorie 2 SIL1 PLc
- categorie 3 SIL2 PLd
- waarschuwingsrail

- kabel:

- 1x2 aderig (geen cat.)
- 2 x 2 aderig (serie)
- 1x4 aderig (enkelvoudig)

- kabellengte:

- standaard C-profiel
- C-profiel met bovenbevestiging
- zonder profiel

- C-profiel:

Veiligheidsmatten:

- afwerkingsprofiel:



- veiligheidsklasse:

- categorie 2 SIL1 PLc
- categorie 3 SIL2 PLd
- personen detectiemat

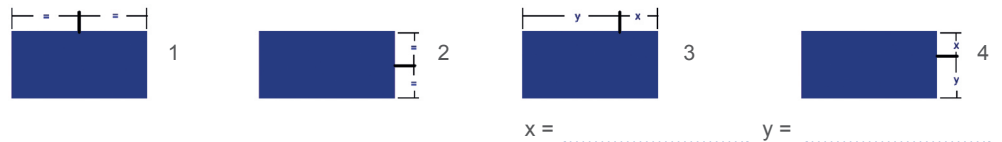
- lengte mat:

- breedte mat:

- kabel:

- 1x2 aderig
- 1x4 aderig
- lengte:

- kabelpositie:



Veiligheidsbumpers:

- afmetingen:



- kabellengte:

- afwerking:

- standaard polyurethaan
- hoog temperatuur resistent
- extreem sterk 'jeans' textiel

- waarschuwingsstrepen

- gele diagonale strepen
- zonder strepen
- eigen opdruk (logo,...)

- montage:

- gaten rond bumper
- getapte gaten in bumper
- bouten uit bumper

- veiligheidsrelais

- categorie 2 SIL1 PLc
- categorie 3 SIL2 PLd
- stootkussen

Klantgegevens

naam:

bedrijf:

telefoonnummer:

email adres:

voeg bij uw aanvraag gerust een schets toe, deze kan u mailen naar info@inelmatec.be of faxen naar 02/361.17.03 voor meer voorbeelden van SSZ veiligheidssystemen, surf naar www.inelmatec.be